

MAGAZIN FÜR UNS

02
12

Dieses Magazin erscheint 4 x jährlich

Wohnungsgenossenschaft Duisburg-Süd eG

Internet: www.wogedu.de – E-Mail: info@wogedu.de



- Aus dem Kreis unserer Mitglieder
- Hinweis der Verwaltung
- Neubauvorhaben in DU-Neudorf
- Notwendige Versicherungen
- Nachbarschaftshilfeverein: Veranstaltungskalender
- Rollator-Walking



Wohnen mit uns

Gut und sicher

MITTEILUNGEN
UNSERER
WOHNUNGSGENOSSENSCHAFT

PERSÖNLICHES  AKTUELLES  INTERESSANTES 
aus dem Kreis unserer Mitglieder

Hinweis der Verwaltung

Auch in diesem Jahr wurde zwischen Betriebsrat und Vorstand vereinbart, dass die Verwaltung unserer Genossenschaft an folgenden Tagen geschlossen bleibt und die Belegschaft Urlaub nimmt:

- 20.02.2012 Rosenmontag**
- 18.05.2012 Freitag nach Christi Himmelfahrt**
- 08.06.2012 Freitag nach Fronleichnam**

An diesen Tagen steht Ihnen unser Notdienst zur Verfügung.

Am Altweiber-Donnerstag, 16.02.2012, ist die Verwaltung geöffnet.

Die Sprechstunde an diesem Tag findet wie gewohnt von 14.00 Uhr bis 17.30 Uhr statt.

Lisa Lehmann ist unser allerjüngstes Mitglied

Knapp 6 Wochen nach ihrer Geburt wurde sie von ihren Eltern als Mitglied angemeldet und laut Vorstandsbeschluss in die Genossenschaft aufgenommen.

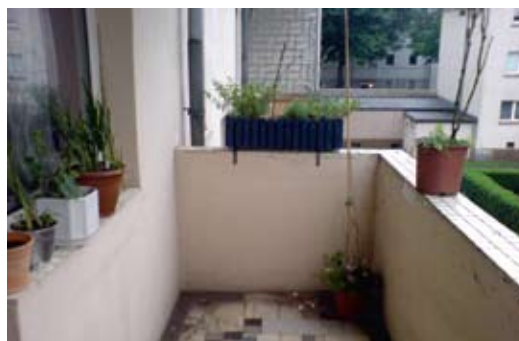
Stolz präsentiert die große Schwester Jacklina den Lehmann-Nachwuchs und freut sich über das Geschwisterchen. Selbstverständlich ist auch Jacklina bereits Mitglied (wie auch die Eltern und Großeltern).

Durch die Vorsorge der Eltern ist den beiden auf ihrem späteren Lebensweg „gutes Wohnen“ in der ersten eigenen Wohnung und im Bestand der Genossenschaft garantiert.

Wir freuen uns über so viel Verbundenheit zur Genossenschaft und gratulieren nachträglich zum Familienzuwachs. Sci.



Als kleine „grüne Oase“ ...



Der Balkon vorher ...

und Kortumstraße 60-66 erhielten 53 Wohnungen im Jahre 2010 größere Balkone und damit auch eine gesteigerte Wohnqualität.

Wir danken Frau Oezer für die vielen „Vorher-/Nachher“-Fotos. ■

... kann Frau A. Oezer aus Neudorf ihren neuen Balkon bezeichnen und stolz auf die üppige Bepflanzung und geschmackvolle Gestaltung sein.

Mit der Sanierung des Innenhofes Sternbuschweg 173-187

... und der Balkon nachher



Neubauvorhaben in Duisburg-Neudorf

Im kommenden Jahr wird die Wohnungsgenossenschaft Duisburg-Süd eG ein interessantes Wohnprojekt in Duisburg-Neudorf realisieren: Geplant ist der Neubau von 25 barrierearmen Seniorenwohnungen an der Ecke Kortum-/Wildstraße.



Südwestansicht Kortumstraße

Zur Vorgeschichte

Bereits Anfang 2010 konnten wir in Gesprächen mit dem Immobilien-Management Duisburg (IMD) unser Interesse an einer Bebauung dieses Eckgrundstückes bekunden. Der von uns beauftragte Architekt, Herr Dr. Gerhard Schörken aus Neudorf, wurde mit einer Vorplanung betraut. Mit Unterstützung der Duisburger Stadtverwaltung und des IMD gelangten wir zu einer interessanten Bebauungsmöglichkeit, die im Sommer des gleichen Jahres durch eine positive Beurteilung der Bezirksvertretung Mitte zu einer Genehmigung unserer Bauvoranfrage führte.

Auch der Grundstückskaufvertrag mit der Stadt Duisburg wurde problemlos

abgewickelt, sodass nach erfolgter Teilung des Gesamtgrundstücks der eigentliche Bauantrag gestellt werden konnte. Dieses Baugenehmigungsverfahren befindet sich in der Endphase.

Was haben wir im Einzelnen geplant?

Es wird ein dreigeschossiges Wohngebäude mit Staffelgeschoss errichtet. Alle

Seniorenwohnungen sind stufenlos erreichbar; dies bezieht sich auch auf das Kellergeschoss, da ein Aufzug alle Geschosse miteinander verbindet.

Einige Ausführungsdetails im Einzelnen:

- EG-Wohnungen mit kleinen Terrassen. Die übrigen Wohnungen erhalten einen Balkon.
- Die 6 Wohnungen für eine Person haben eine Größe von ca. 45 qm, die 19 Wohnungen für zwei Personen sind 63 qm groß.
- Bäder mit bodengleichen Duschtassen.
- Alle Fenster erhalten elektrisch betriebene Rollläden.
- Eine Video-Sprechanlage ermöglicht den Kontakt zur Hauseingangstür.

Bei einem Baubeginn im Jahre 2012 wird ein Bezug der Wohnungen bis Ende 2013 möglich sein.

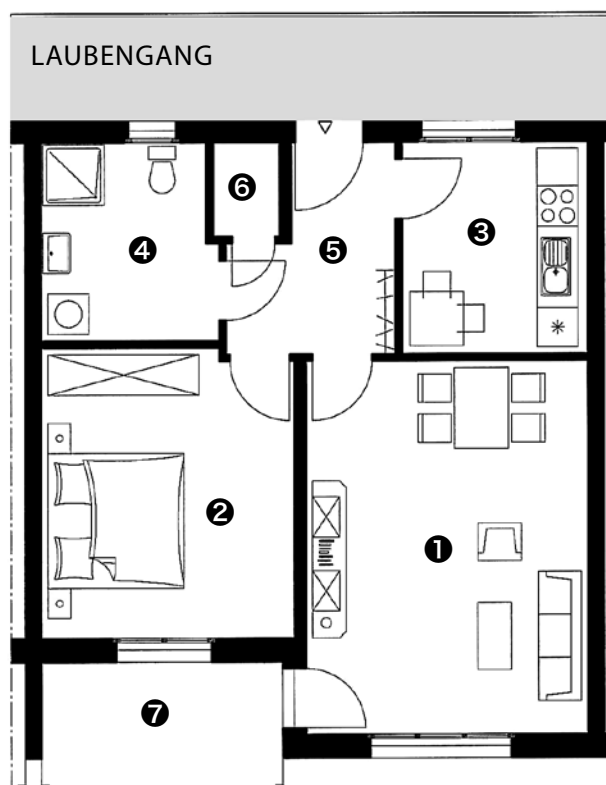
Interessenten können sich schon jetzt an Frau Beatrix Brunsch (Vermietungsabteilung) unter der Telefonnummer (02 03) 75 99 96-16 wenden.

Wir werden zu einem späteren Zeitpunkt über den Fortschritt der Baumaßnahme an dieser Stelle berichten. ■

Kortumstraße

Grundrissbeispiel einer Zweizimmerwohnung

① Wohn-/Esszimmer	23,00 qm
② Schlafzimmer	16,00 qm
③ Küche	8,50 qm
④ Bad	7,50 qm
⑤ Diele	6,50 qm
⑥ Abstellraum	1,50 qm
⑦ Balkon	3,50 qm
(1/2 angerechnet)	
Wohnfläche gesamt	66,50 qm





Wohnen mit uns

Gut und sicher
MITTEILUNGEN
UNSERER
WOHNUNGSGENOSSENSCHAFT

Auch im Jahre 2011 haben uns wieder zahlreiche Spenden oder freiwillige Jahresbeiträge erreicht, die unsere gemeinnützige Vereinsarbeit großzügig unterstützt haben. Ohne diese finanzielle Unterstützung müsste das Leistungsangebot unseres Nachbarschaftshilfevereins vom Umfang her eingeschränkt werden.

Allen Spendern sagen wir „herzlichen Dank“.

Besonderer Dank gebührt folgenden Firmen

Martin Eckel GmbH, Velbert

BRUNATA-METRONA
(Abrechnung der Heiz- und Wasserkosten)

Fredi Grahl, Versicherungen, Duisburg

Provinzial-Geschäftsstelle

HIT-Christen GmbH, Duisburg

Heizung, Installation,
Tankschutz

Theo Jansen, Duisburg

Malerbetrieb



Foto: ©Gerd Altmann/PIXELIO

Keramik-Design Pietrasch, Oberhausen

Fliesen, Marmor und Mosaik

Marienfeld multimedia GmbH, Gelsenkirchen

Kabelkommunikation (Fernseh- und Rundfunkempfang)

Oppenberg Druck und Verlag GmbH, Duisburg

Druckerei, Verlag, Buchbinderei

Architekturbüro Claudia Rüber, Duisburg

Thermo-Team GmbH, Duisburg

Sanitär- und Heizungstechnik

Darüber hinaus haben wir anlässlich des 10-jährigen Bestehens unseres Nach-

barschaftshilfevereins von vielen Vertragsfirmen eine tatkräftige Unterstützung erhalten.

Mit großzügigen Geld- und Sachspenden konnten wir den Besuchern des Sommerfestes eine attraktive Tombola präsentieren.

Auch dafür noch einmal herzlichen Dank. ■



Jetzt schon an den Sommer denken! Rabattierter Urlaub in Carolinensiel wird immer beliebter

Schon über zwei Jahre besteht die Zusammenarbeit mit dem Verkehrsverein Carolinensiel und den Duisburger Wohnungsgenossenschaften.

Seit dieser Zeit machen wir darauf aufmerksam, dass Sie als Genossenschaftsmitglied in dem malerischen Hafentädtchen an der deutschen Nordseeküste mit einem Preisvorteil Urlaub machen können.

Dieses Angebot haben bisher viele Mitglieder genutzt und immer wieder einen schönen Urlaub an der Nordseeküste verbracht. Und es werden immer mehr.

Ein Besuch lohnt sich tatsächlich bei jeder Jahreszeit!

Der Verkehrsverein lässt sich immer wieder neue Highlights für die Besucher einfallen, z. B. jetzt im Winter „das Lichte-



Foto: ©Raphael Reischuk/PIXELIO

meer“ und zu Weihnachten erfreute der „schwimmende Weihnachtsbaum“ die Touristen im Fischerhafen.

Neben den Angeboten zur gesunden Bewegung an der frischen Luft wie z. B. eine Wattwanderung am nahegelegenen Strand oder auch einen gemütlichen Wellness-Tag im Kurzentrum bietet Carolinensiel viele weitere Erholungsmöglichkeiten. Leckere Gaumenfreuden wie das Matjesessen oder auch andere Fischspezialitäten gehören ebenfalls dazu.

Die Unterbringung ist ganz individuell. Von einfachen Pensionen über Ferienwohnungen bis zu komfortablen Hotels bietet das Städtchen alles, was das Herz begehrt. Buchen können Sie bei den Touristikpartnern; bei Vorlage einer Mitgliederbestätigung wird der 10-prozentige Rabatt direkt abgezogen.

► Die Liste der an dieser Rabattaktion teilnehmenden Anbieter finden Sie neben weiteren Informationen auf unserer Homepage www.wogedu.de.



Immer wieder ein aktuelles Thema:

Versicherungen für die eigene Sicherheit!

Aus gegebenem Anlass greifen wir dieses Thema in regelmäßigen Abständen auf, weil sich bei Schadensregulierungen jeglicher Art immer wieder herausstellt, dass die beteiligten Mietparteien nicht richtig oder nicht ausreichend versichert sind. Wenn weder eine Privat-Haftpflichtversicherung noch eine Hausratversicherung vorliegen, kann das fatale Folgen für den Einzelnen haben, weil im Schadensfall kein Versicherungsschutz besteht.

Dabei ist es so einfach und auch überhaupt nicht teuer. Oftmals ergänzen sich beide Versicherungen im Schadensfall.

Unser Rat:

Tun Sie etwas für Ihre eigene Sicherheit! Schließen Sie sowohl eine Hausrat- als auch eine private Haftpflichtversicherung ab! So sind Sie in einem Schadensfall auf der sicheren Seite und die Schadensregulierung lässt sich problemlos abwickeln.

Dusche und beschädigt das Eigentum der Genossenschaft. Zurück bleibt ein Riss im Porzellan oder eine Schlagstelle in der Emaillebeschichtung in der Duschtasse. Da ein Eigenverschulden des Mieters vorliegt, übernimmt die Genossenschaft nicht die Reparaturkosten. Ein typischer Schadensfall aber für die private Haftpflichtversicherung.

Die Hausratversicherung

versichert Ihr Eigentum bei Feuer, Leitungswasserschäden, Sturmschäden, Hagelschäden und sogar Vandalismus, Raub und Einbruch. Abgesichert sind Möbel, Kleidung, Nahrungsmittel und alle elektrischen Geräte des Haushalts.

» Bei einem Rohrbruch im Haus zahlt die Gebäudeversicherung der Genossenschaft nur für Schäden am Gebäude, nicht für das in der Wohnung befindliche Mobiliar des Mieters, wie z. B. durchfeuchtete Teppiche oder Laminatbeläge, aufgequollene Schränke usw.

Das können viele Mieter nicht einsehen, weil sie glauben, dass auch in diesem Fall immer der Verursacher – also die Genossenschaft – Schuld ist und somit zur Regulierung herangezogen wird.

Unser Tipp:

Liste und Fotos des Hausrates und besonders der Wertgegenstände erstellen und sicher deponieren.

Jeder Mieter sollte im Einzelfall prüfen, inwieweit er sein Eigentum weitergehend versichern möchte, z. B. für den Fall sogenannter Elementarschäden bei Unwetter.

Foto: ©Rainer Sturm/PIXELIO



Eine private Haftpflichtversicherung

kostet z. B. bei einer Deckungssumme von 10 Millionen Euro bei einer renommierten Versicherungsgesellschaft 62,00 € Prämie pro Jahr für Familien und 43,00 € für Singles.

Hier einige Schadensbeispiele:

» Durch einen geplatzten Schlauch der Wasch- oder Geschirrspülmaschine wurde ein Wasserschaden verursacht. Schäden am Gebäude reguliert zunächst die Gebäudeversicherung der Genossenschaft. Sie fordert das Geld aber vom Verursacher zurück. Ist es durch diesen Wasserschaden darüber hinaus zu Beschädigungen am Mobiliar einer anderen Mietpartei gekommen, wird auch hier der Verursacher haftbar gemacht.

» Versehentlich fällt Ihnen ein harter Gegenstand in das Waschbecken oder in die

Rollator-Walking – mehr als nur spazieren gehen

Gehbehinderungen müssen nicht zwingend zu Unbeweglichkeit führen. Mit entsprechender Unterstützung lässt sich immer noch etwas für die Gesundheit tun. Rollator-Walking ist für ältere Menschen gedacht, die schon auf einen Rollator als Hilfsmittel angewiesen sind. Ziel ist es, Tipps und Tricks mit dem Rollator für den Alltag kennenzulernen, um so Unsicherheiten und Stürze zu vermeiden, Freude an der Bewegung wiederzuentdecken und sich dann mit Gleichgesinnten gemeinsam auf den Weg zu machen. Steigerung der Beinkraft und verbesserte Belastbarkeit helfen dabei, auch die Selbstständigkeit im Alltag zu erhalten. Leichte Mobilisation vorab gehört ebenso dazu wie Gleichgewichtsübungen.

Der Stadtsportbund Duisburg bietet in Kooperation mit der Sportgemeinschaft Neudorf und dem Nachbarschaftshilfeverein der Wohnungsgenossenschaft

Duisburg-Süd eG unter der Leitung von Frau Helga Schwitwei ab Mittwoch, 25.04.2012, von 10.30 Uhr bis 11.30 Uhr, Rollator-Walking an. Der Kurs findet zehnmal statt, immer mittwochs zur gleichen Zeit. Treffpunkt ist die Cafeteria an der Andersenstraße 32. Bei schlechtem Wetter findet in den Räumlichkeiten Sturzprophylaxe oder Sitzgymnastik statt. Die Kursteilnahme ist gebührenfrei. Die Teilnehmerzahl ist auf 15 Personen begrenzt. Anmeldung ab sofort im Seniorenbüro. Begleitung ist herzlich willkommen. Ta.





Wohnen mit uns

Gut und sicher

MITTEILUNGEN
UNSERER
WOHNUNGSGENOSSENSCHAFT



Nachbarschaftshilfe e. V.

Veranstaltungskalender des Nachbarschaftshilfe e.V. in der Begegnungsstätte Andersenstraße 32 in Duisburg-Neudorf

**Februar bis Mai 2012, Öffnungszeiten der Cafeteria:
montags und donnerstags von 14.00 bis 17.30 Uhr**

Regelmäßige Angebote:	
Jeden Montag von 15.00 Uhr bis 16.00 Uhr	Sitzgymnastik mit Helga Schwittei
Jeden zweiten Mittwoch im Monat ab 15.00 Uhr	Spielenachmittag mit Sigrid Monje
Jeden Donnerstag von 14.30 bis 15.30 Uhr	Gedächtnistraining mit Irene Wilk
Täglich montags bis freitags	Internetcafé*
NEU	Austausch zum aktuellen Tagesgeschehen, Beginn 15.00 Uhr mit Werner Hammacher.
Die „Montagsrunde“ jeden ersten Montag im Monat.	Anmeldung ist nicht erforderlich. Interessierte Gäste sind herzlich willkommen.
* Information und Anmeldung im Seniorenbüro	
Februar 2012	
Donnerstag, 16.02.2012, Beginn 15.00 Uhr	Wir feiern Weiberfastnacht. Pappnasen erlaubt. Der Eintritt ist frei.
März 2012	
Donnerstag, 01.03.2012, Beginn 15.00 Uhr	Mitgliederstammtisch des Nachbarschaftshilfevereins
Donnerstag, 15.03.2012, Beginn 15.00 Uhr	Kriminalprävention Axel Hilbertz von der Duisburger Polizei referiert zum Thema: „Schutz vor Straftaten unterwegs“.
April 2012	
Kursangebot ab Mittwoch, 25.04.2012, 10.30 Uhr bis 11.30 Uhr:	Rollator-Walking (10 Termine/einmal wöchentlich) Treffpunkt: Cafeteria Andersenstraße 32 Bitte beachten Sie den Artikel zum Rollator-Walking in dieser Ausgabe.
Donnerstag, 26.04.2012, Beginn 15.00 Uhr	Kriminalprävention Axel Hilbertz von der Duisburger Polizei referiert zum Thema: „Schutz vor Straftaten unterwegs“.
Ausblick Mai 2012	
Stadtrundfahrt durch Duisburg	Am Donnerstag, 10.05.2012 , Beginn 12.00 Uhr, bieten wir eine geführte Stadtrundfahrt durch Duisburg an. Dauer: ca. 2 Stunden, mit anschließendem Kaffeetrinken im Restaurant „Der kleine Prinz“. Anmeldung ab sofort im Seniorenbüro. An- und Abfahrt Burgplatz/ Rathaus Kostenbeitrag 12,00 EUR

In unserer Seniorenberatung finden Sie

Rat und Hilfe

in den Angelegenheiten:

- Pflegeversicherung
- Hilfsmittel
- Wohnraumanpassung
- hauswirtschaftliche Hilfen
- ambulante Pflege
- Nachbarschaftsdienst
- Hausnotruf
- Begegnungsstätte und Kontakte
- Begleitung und Beratung bei der Heimanmeldung
- andere Hilfeanbieter
- und vieles mehr.

Sprechzeiten:

montags bis freitags 8.00 bis 11.00 Uhr
mittwochs 14.00 bis 16.00 Uhr

Adresse: Andersenstraße 32, 47057 Duisburg-Neudorf

Ansprechpartner: Frau Taube Telefon: (02 03) 37 44 83
Frau Kerstan Telefon: (02 03) 39 34 100
Frau Düll Telefon: (02 03) 36 39 91 68

Telefax: (02 03) 9 35 56 77
E-Mail: k.taube@wogedu-nhv.de
p.kerstan@wogedu-nhv.de
b.duell@wogedu-nhv.de

Außerhalb der Sprechzeiten ist Frau Taube zu erreichen unter (02 03) 75 99 96-33, (Wohnungsgenossenschaft Duisburg-Süd eG)
E-Mail: info@wogedu.de
Internet: www.wogedu.de

Wir bieten unseren Mitgliedern an:

Haushaltsnahe Dienstleistungen

Unsere Servicekräfte stehen für folgende Dienstleistungen zur Verfügung:

- Wohnung säubern gerechnet zuzüglich 1,00 €
- Einkaufen Anfahrtpauschale.
- Begleitung zum Arzt **Nur** Treppenreinigung im
- Entlastung pflegender Angehöriger/Beaufsichtigung Rahmen der Hausordnung (bei einem Zeitaufwand von ca. 30 Minuten) kostet pauschal **insgesamt 8,50 €**.
- Pflegebedürftiger nach Absprache Hier wird **keine** gesonderte

Unsere aktuellen Preise:
Die o. g. Leistungen werden mit **12,00 € je Stunde** ab-

Anfahrt berechnet. Nähere Information erhalten Sie im Seniorenbüro.