

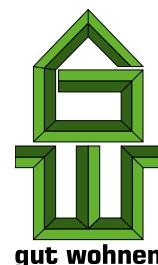
MAGAZIN
FÜR UNS

02
13

Dieses Magazin erscheint 4 x jährlich

Wohnungsgenossenschaft Duisburg-Süd eG

Internet: www.wogedu.de – E-Mail: info@wogedu.de



**Aus dem Kreis unserer Mitglieder / Hinweis der Verwaltung /
Neubaumaßnahme in Duisburg-Rahm**

Nachbarschaftshilfverein: Veranstaltungskalender / Neu: Frühlingsfest

Hinweis der Verwaltung

Auch in diesem Jahr wurde zwischen Betriebsrat und Vorstand vereinbart, dass die Verwaltung unserer Genossenschaft an folgenden Tagen geschlossen bleibt und die Belegschaft Urlaub nimmt:

11.02.2013 Rosenmontag

**10.05.2013 Freitag nach
Christi Himmelfahrt**

**31.05.2013 Freitag nach
Fronleichnam**

An diesen Tagen steht Ihnen unser Notdienst zur Verfügung.

**Am Altweiber-Donnerstag,
07.02.2013, ist die Verwaltung
geöffnet.**

Die Sprechstunde an diesem Tag findet wie gewohnt von 14.00 Uhr bis 17.30 Uhr statt.

Neubaumaßnahme in Duisburg-Rahm!

Im November 2011 hatte die Genossenschaft die Möglichkeit, das rechte Nachbargrundstück neben unserem Wohnhaus Reiserweg 102 zu erwerben.

Hintergrund für den Erwerb der Immobilie war insbesondere die Arrondierung unseres Grundbesitzes.



Das darauf vorhandene, aber nicht mehr sanierungswürdige Einfamilienwohnhaus konnte nach vorliegender Abbruchgenehmigung der Stadt Duisburg inzwischen abgerissen werden.

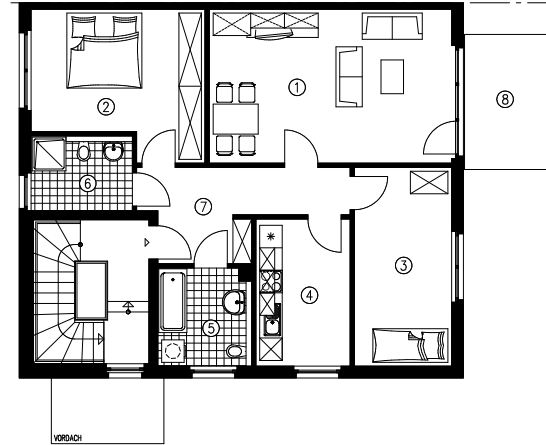
Mit der Neubauplanung beauftragte die Genossenschaft das Architekturbüro Claudia Rüber aus Duisburg. Ein entsprechender Bauantrag wurde bereits beim Bauordnungsamt der Stadt Duisburg eingereicht.



Die Sprechstunde an diesem Tag findet wie gewohnt von 14.00 Uhr bis 17.30 Uhr statt.

Die Genossenschaft errichtet hier drei Wohneinheiten!

Die Wohnungen im Erd- und Obergeschoss haben eine Wohnfläche von ca. 90 qm, die Dachgeschosswohnung wird ca. 75 qm groß sein.



Ein Baubeginn ist frühestens Ende 2013 möglich.

Wir werden zu gegebener Zeit an dieser Stelle über weitere Details informieren.



Wohnen mit uns

Gut und sicher

MITTEILUNGEN
UNSERER
WOHNUNGSGENOSSENSCHAFT



Nachbarschaftshilfe e. V.

Veranstaltungskalender des Nachbarschaftshilfe e.V. in der Begegnungsstätte Andersenstraße 32 in Duisburg-Neudorf Februar bis März 2013, Öffnungszeiten der Cafeteria: montags und donnerstags von 14.00 bis 17.30 Uhr

Regelmäßige Angebote:	
Jeden Montag von 15.00 Uhr bis 16.00 Uhr	Sitzgymnastik mit Helga Schwittei
Jeden zweiten Mittwoch im Monat ab 15.00 Uhr	Spielenachmittag mit Sigrid Monje
Jeden Donnerstag von 14.30 bis 15.30 Uhr	Gedächtnistraining mit Irene Wilk
Täglich montags bis freitags	Internetcafé*
Die „Montagsrunde“ jeden ersten Montag im Monat, Beginn 15.00 Uhr	Austausch zum aktuellen Tagesgeschehen mit Werner Hammacher. Anmeldung ist nicht erforderlich. Gäste sind herzlich willkommen.
* Information und Anmeldung im Seniorenbüro	
März 2013	
Donnerstag, 21.03.2013, Einlass 14.00 Uhr Beginn 15.00 Uhr	Wir feiern den Frühlingsanfang! Mit einem Frühlingsfest wollen wir den lang ersehnten Frühling in un- serer Begegnungsstätte begrüßen. Der beliebte Gitarrenchor „Alt und Jung – gemeinsam unterwegs“ wird mit uns altbekannte und neue Lieder zum gegebenen Anlass sin- gen. Natürlich gibt es auch ein großes Kuchenbuffet und die eine oder an- dere Überraschung. Wir freuen uns auf zahlreiche Besucher. Anmel- dung ist nicht erforderlich.

IMPRESSUM
Wohnungsgenossenschaft Duisburg-Süd eG,
Eichenhof 9, 47053 Duisburg,
Telefon (02 03) 75 99 96-0,
Redaktion und verantwortlich:
Klaus-Dieter Große, Uwe Meyer

In unserer Seniorenberatung finden Sie
Rat und Hilfe
in den Angelegenheiten:

- Pflegeversicherung
- Hilfsmittel
- Wohnraumanpassung
- hauswirtschaftliche Hilfen
- ambulante Pflege
- Nachbarschaftsdienst
- Hausnotruf
- Begegnungsstätte und Kontakte
- Begleitung und Beratung bei der Heimanmeldung
- andere Hilfeanbieter
- und vieles mehr.

Sprechzeiten:
montags bis freitags 8.00 bis 11.00 Uhr
mittwochs 14.00 bis 16.00 Uhr

Adresse: Andersenstraße 32, 47057 Duisburg-Neudorf

Ansprechpartner: Frau Taube Telefon: (02 03) 37 44 83
Frau Kerstan Telefon: (02 03) 39 34 100
Frau Düll Telefon: (02 03) 36 39 91 68

Telefax: (02 03) 9 35 56 77
E-Mail: k.taube@wogedu-nhv.de
p.kerstan@wogedu-nhv.de
b.duell@wogedu-nhv.de

Außerhalb der Sprechzeiten ist Frau Taube unter (02 03) 75 99 96-33
in der Verwaltung der Wohnungsgenossenschaft Duisburg-Süd eG
zu erreichen.
E-Mail: info@wogedu.de
Internet: www.wogedu.de

Wir bieten unseren Mitgliedern an:
Haushaltsnahe Dienstleistungen
Unsere Servicekräfte stehen für folgende Dienstleistungen
zur Verfügung:

- Wohnung säubern
- Einkaufen
- Begleitung zum Arzt
- Entlastung pflegender Angehöriger/Beaufsichtigung Pflegebedürftiger nach Absprache

zuzüglich 1,50 € Anfahrtspauschale.
Nur Treppenreinigung im Rahmen der Hausordnung (bei einem Zeitaufwand von ca. 30 Minuten) kostet pauschal 9,50 €.

Unsere aktuellen Preise:
Die o. g. Leistungen werden mit 13,00 € je Stunde abgerechnet

Hier wird **keine** gesonderte Anfahrt berechnet. Nähere Information erhalten Sie im Seniorenbüro.